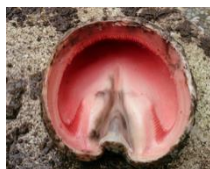


# Das Wunderwerk Huf Praktischer Hufkurs

Du stehst manchmal vor deinen Pferdehufen und bist ratlos?  
 Du möchtest dir auch mal zwischen den Bearbeitungen selbst helfen können?  
 Du bist dir nicht sicher was du machen kannst und darfst?



Dann besuche diesen Kurs!



Ziel der Seminarreihe ist es, die inneren Strukturen des Hufes zu "begreifen" und ein Verständnis für den Aufbau und die Funktion des Hufes zu entwickeln. Die Basis der Anatomie wird bei Modul 2 wiederholt, deshalb ist der Kurs für Einsteiger und Fortgeschrittene gleichermaßen interessant!

MODUL 2 Termin 1	MODUL 2 Termin 2	MODUL 3
<b>Tag 1:</b> Samstag, 17. Juli 2021 Uhrzeit: 09:00-12:30 und 14:00-17:30  <b>Tag 2:</b> Sonntag, 18. Juli 2021 09:00-14:00	<b>Tag 1:</b> Samstag, 21. August 2021 Uhrzeit: 09:00-12:30 und 14:00-17:30  <b>Tag 2:</b> Sonntag, 22. August 2021 Uhrzeit: 09:00-14:00	<b>Tag 1:</b> Samstag, 18. September 2021 Uhrzeit: 09:00-12:30 und 14:00-17:30  <b>Tag 2:</b> Sonntag, 19. September 2021 Uhrzeit: 09:00-13:00
<b>Inhalt:</b> <ul style="list-style-type: none"> <li>• Studie von Tothufen</li> <li>• Sezieren</li> <li>• Untersuchung der Hufkapsel im Zusammenhang mit der Hufstellung</li> <li>• Bearbeiten der Tothufe</li> <li>• Mitbringen von Fotos der eigenen Pferde zum Besprechen.</li> </ul>	<b>Inhalt:</b> <ul style="list-style-type: none"> <li>• Studie von Tothufen</li> <li>• Sezieren</li> <li>• Untersuchung der Hufkapsel im Zusammenhang mit der Hufstellung</li> <li>• Bearbeiten der Tothufe</li> <li>• Mitbringen von Fotos der eigenen Pferde zum Besprechen.</li> </ul>	<b>Inhalt:</b> <ul style="list-style-type: none"> <li>• Wiederholung der Basics</li> <li>• Offene Fragen und Themen</li> <li>• Hufe raspeln und kleine Korrekturen selber machen</li> <li>• Hufrolle</li> <li>• Hufkrankheiten</li> </ul>
<b>Kursort:</b> Hufschuhprofi Martina Wimmer Niederhofen 17 b 6380 St. Johann in Tirol	<b>Kursort:</b> Hufschuhprofi Martina Wimmer Niederhofen 17 b 6380 St. Johann in Tirol	<b>Kursort:</b> Tirol Wird noch bekannt gegeben

### Anmeldung und Kosten:

Preis pro Person und Modul € 150,- (zuzüglich eventuell anfallender Anlagenbenützungsgebühr.)  
 Kursunterlagen, Tothufe, Benutzung Seziermesser inklusive.  
 Die Teilnahme ist auch für einzelne Module buchbar. Mindestteilnehmeranzahl pro Modul: 7 Personen.  
 Maximale Teilnehmerzahl pro Modul: 12 Personen. Die Teilnahme ist mit der Zahlung des Kursbeitrages gesichert. Bei Stornierung durch den Kursteilnehmer bis 14 Tage vor Modulbeginn sind 30% des Kursbeitrages zu bezahlen, danach der volle Kursbetrag.